

TECK®

R2570-MIXLFBXRI AND R2570-MIXLFBXTR THERMOSTATIC MIXING VALVE - CONCEALED BOX

SPECIFICATION

- Thermostatic mixing valve rough-in box with stops
- For recessed wall mounting
- 10" (254 mm) square metal box with plaster guard cover
- Hot and Cold inlet supplies
- Point of use thermostatic mixing valve
- Replaceable integral check valves to prevent cross flow
- Outlet temperature range of 95° - 120°F (35° - 49°C)
- Maximum flow rate of 11.0 gpm (42 L/min) @ 45 psi pressure loss.
- Minimum flow rate of 0.34 gpm (1.29 L/min)
- Outlet flow reduced to a trickle in the event of a cold water supply failure
- Separate order of 12"x12" cover plate **R2570-MIXLFBXTR** required to complete assembly

APPROVALS

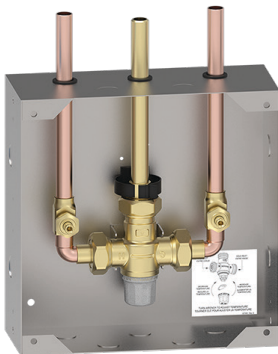
- Certified to CSA B125.3
- Complies to ASSE 1069, ASSE 1070/ASME A112.1070/CSA B125.70
- Complies to NSF 61, section 9
- Verified compliant with 0.25% weighted average Pb content regulations



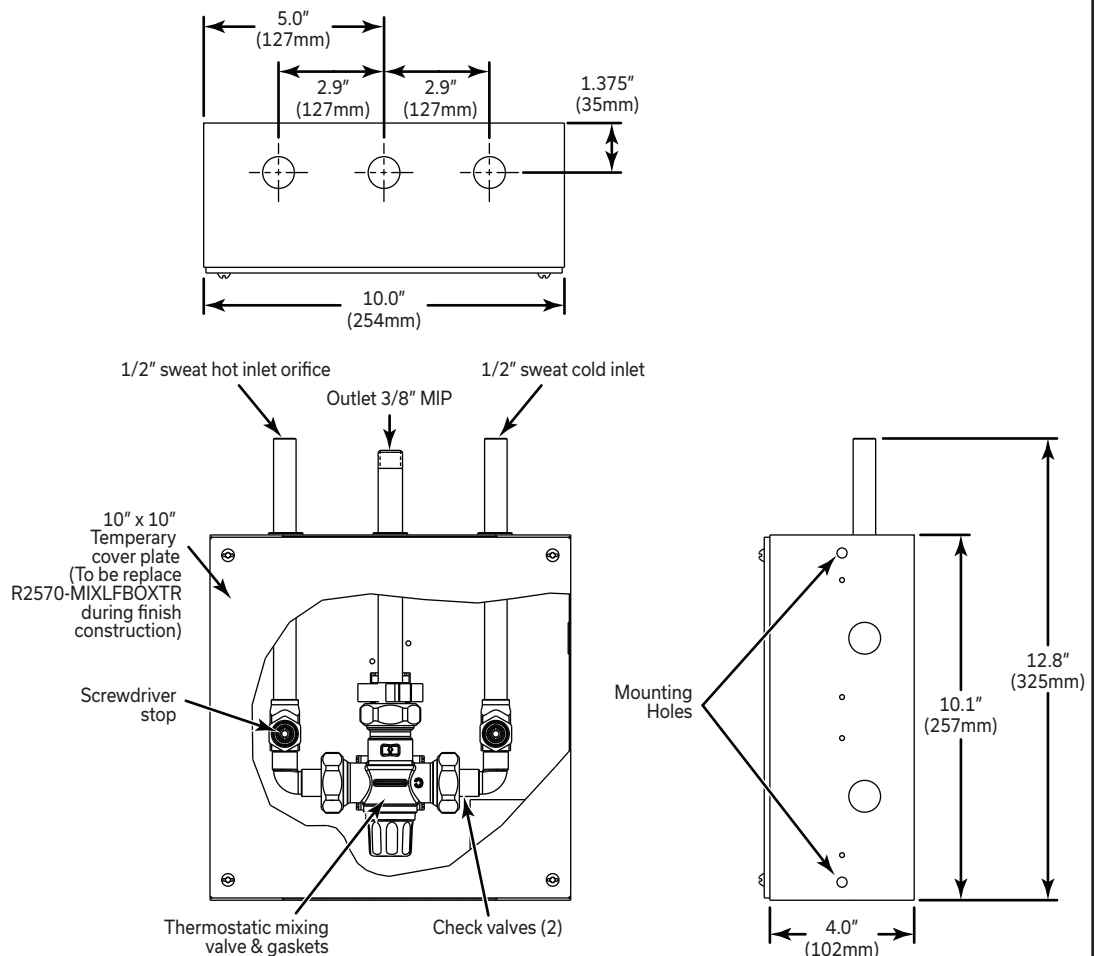
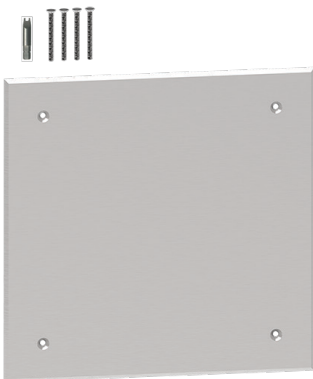
(Contact Delta Representative for State and/or Local Approvals.)

Engineer/Architect Approval	
Model Specified:	
Approval:	Date:

R2570-MIXLFBXRI



R2570-MIXLFBXTR



Refer to www.specselect.com for individual models.

NOTICE Use all pages as product submittal sheets.

Delta Faucet reserves the right (1) to make changes in specifications and materials, and (2) to change or discontinue models, both without notice or obligation. Dimensions are for reference only. See current full-line price book or www.specselect.com for finish options and product availability.

DSP-R2570-MIXLFBX, RevB

TECK®

MITIGEUR THERMOSTATIQUE R2570-MIXLFBXRI ET R2570-MIXLFBXTR – BOÎTE ENCASTRÉE

SPÉCIFICATIONS

- Plomberie brute pour valve thermostatique avec arrêts manuels
- Pour montage mural encastré
- Boîte métallique carrée de 10 po (254 mm) avec couvercle protecteur
- Alimentation en eau chaude et froide
- Mitigeur thermostatique avec point d'utilisation
- Clapets anti-retour intégrés remplaçables pour prévenir les flux croisés
- Plage de température de sortie de 95° à 120°F (35° à 49°C)
- Débit maximal de 11,0 gal/min (42 L/min) à 45 lb/po2 de perte de pression
- Débit minimum de 0,34 gal/min (1.29 L/min)
- Débit de sortie réduit à un filet d'eau en cas de défaillance de l'alimentation en eau froide
- Couvercle protecteur de 12 po x 12 po commandé séparément **R2570-MIXLFBXTR** nécessaire pour compléter l'ensemble

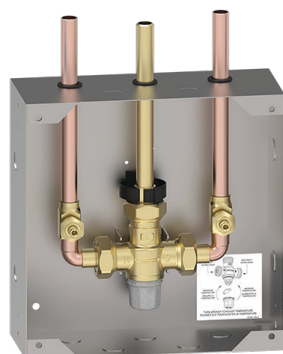
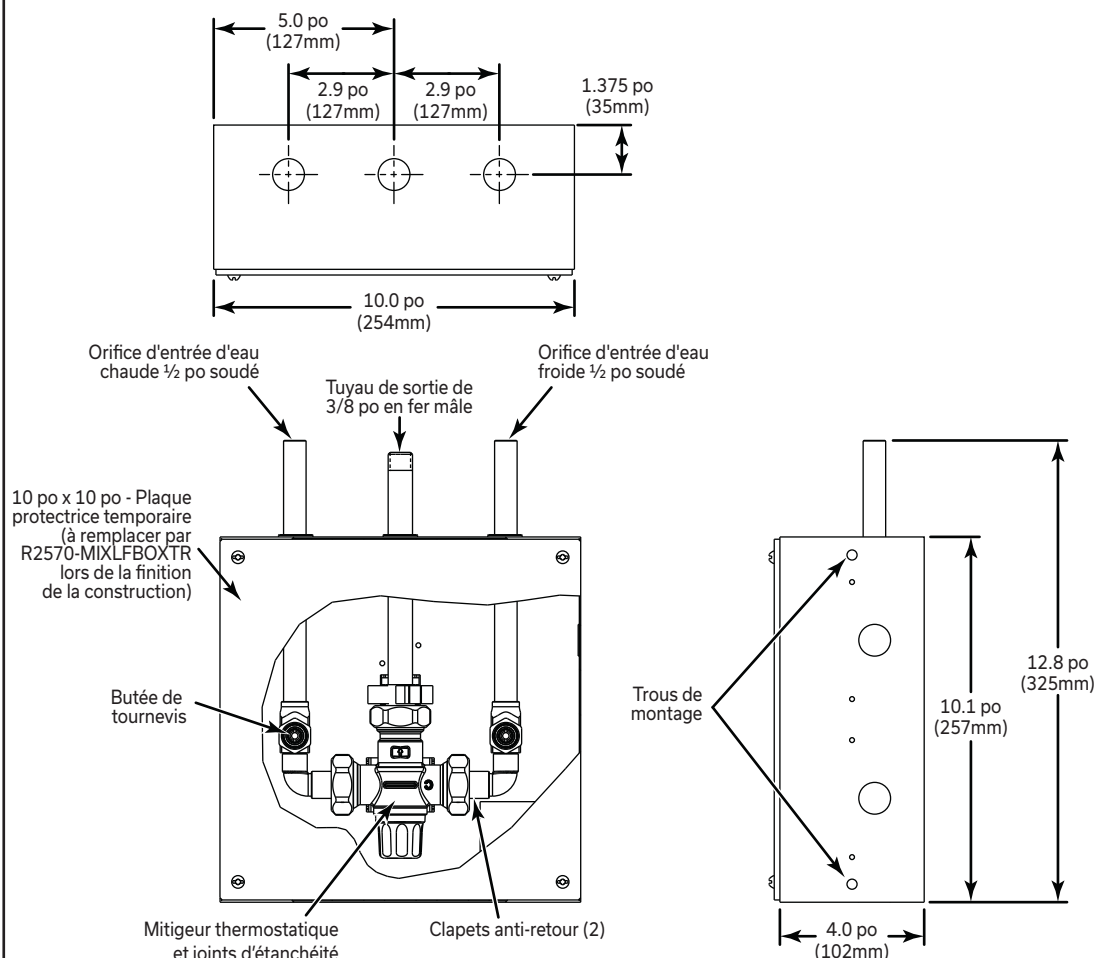
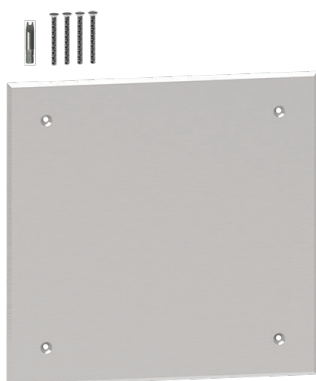
APPROVALS

- Certifié CSA B125.3
- Conforme aux normes ASSE 1069, ASSE 1070/ASME A112.1070/CSA B125.70
- Conforme à NSF 61, section 9
- Conformité vérifiée avec les réglementations de 0,25 % de moyenne pondérée de teneur en plomb



(Communiquer avec un représentant Delta pour connaître les approbations d'État et/ou locales.)

Approbation de l'ingénieur / de l'architecte	
Modèle spécifié :	
Approbation :	Date:

R2570-MIXLFBXRI

R2570-MIXLFBXTR


Consultez www.specselect.com pour les modèles individuels.

Delta Faucet se réserve le droit (1) d'effectuer des changements dans les spécifications et les matériaux, et (2) de modifier ou d'abandonner certains modèles, dans les deux cas sans préavis ni obligation. Les dimensions sont à titre indicatif seulement. Consultez le Livre de prix courant de la gamme complète ou www.deltafaucet.com pour la disponibilité des produits et des options.

NOTICE Use all pages as product submittal sheets.

DSP-R2570-MIXLFBX, RevB