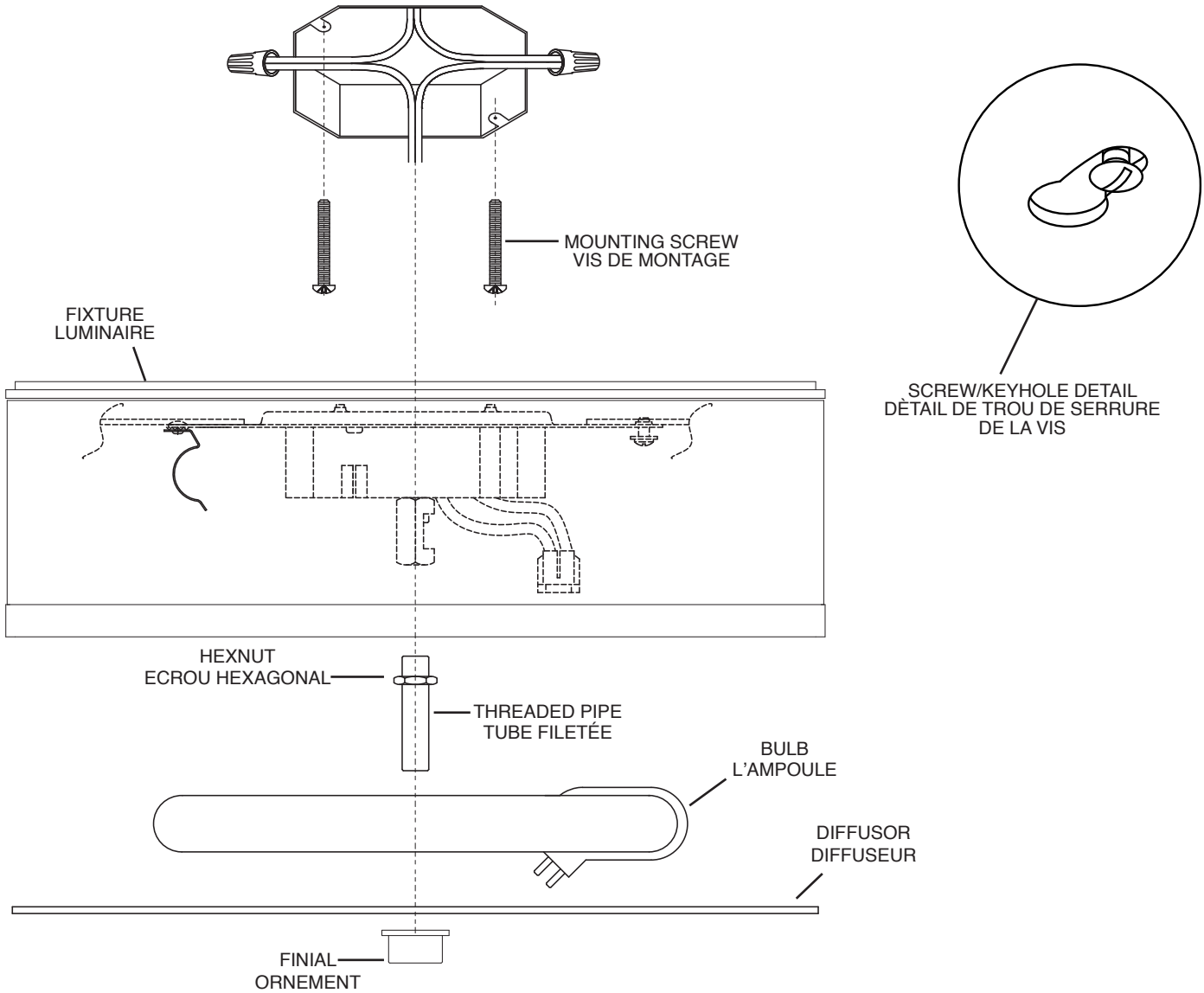


INSTRUCTIONS
For Assembling and Installing Fixtures in Canada
Pour L'assemblage et L'installation Au Canada



- 1) TURN OFF POWER.
IMPORTANT: Before you start, NEVER attempt any work without shutting off the electricity until the work is done.
- a) Go to the main fuse, or circuit breaker, box in your home. Place the main power switch in the “OFF” position.
 - b) Unscrew the fuse(s), or switch “OFF” the circuit breaker switch(s), that control the power to the fixture or room that you are working on.
 - c) Place the wall switch in the “OFF” position. If the fixture to be replaced has a switch or pull chain, place those in the “OFF” position
- 2) Assemble mounting screws into outlet box.
- 3) Make wire connections (connectors not provided.) Reference chart below for correct connections and wire accordingly.

| Connect Black or Red Supply Wire to: | Connect White Supply Wire to: |
|---------------------------------------------------------|---------------------------------------------------------|
| Black | White |
| *Parallel cord (round & smooth) | *Parallel cord (square & ridged) |
| Clear, Brown, Gold or Black without tracer | Clear, Brown, Gold or Black with tracer |
| Insulated wire (other than green) with copper conductor | Insulated wire (other than green) with silver conductor |

*Note: When parallel wires (SPT I & SPT II) are used. The neutral wire is square shaped or ridged and the other wire will be round in shape or smooth (see illus.)

- 4) Push fixture to ceiling so mounting screws can pass through keyhole slots. Turn fixture until screwheads appear as in detail. Tighten screws.
- 5) Screw end of threaded pipe with hexnut into coupling.
- 6) Insert recommended bulb.
- 7) Raise diffuser up to fixture. Pass hole in diffuser over end of threaded pipe.
- 8) Thread finial onto end of threaded pipe. (DO NOT over tighten.)

- 1) COUPER LE COURANT.
IMPORTANT: TOUJOURS couper l'électricité avant de commencer le travail.
- a) Localiser le coffret à fusibles ou le disjoncteur du domicile. Mettre l'interrupteur principal en position d'Arrêt.
 - b) Dévisser le ou les fusibles (ou mettre le disjoncteur sur Arrêt) qui contrôlent l'alimentation vers le luminaire ou la pièce dans laquelle le travail est effectué.
 - c) Mettre l'interrupteur mural en position d'Arrêt. Si le luminaire à remplacer est doté d'un interrupteur ou d'une chaîne connectée à l'interrupteur, placer ces éléments en position d'Arrêt.
- 2) Visser les vis de montage à la boîte de jonction.
- 3) Effectuer les raccordements électriques (les cosses ne sont pas fournies). Si les fils du lustre ne sont pas noir et blanc, se reporter au tableau ci-dessous pour effectuer les raccordements convenables et câbler en conséquence.

| Connecter le fil noir ou rouge de la boîte | Connecter le fil blanc de la boîte |
|-----------------------------------------------------------|--------------------------------------------------------------|
| A Noir | A Blanc |
| *Au cordon parallèle (rond et lisse) | *Au cordon parallèle (à angles droits et strié) |
| Au transparent, doré, marron, ou noir sans fil distinctif | Au transparent, doré, marron, ou noir avec un fil distinctif |
| Fil isolé (sauf fil vert) avec conducteur en cuivre | Fil isolé (sauf fil vert) avec conducteur en argent |

*Remarque: Avec emploi d'un fil parallèle (SPT I et SPT II). Le fil neutre est à angles droits ou strié et l'autre fil doit être rond ou lisse (Voir le schéma).

- 4) Pousser l'élément au plafond de manière à ce que les vis puissent entrer dans les trous des fentes. Tourner l'élément jusqu'à ce que les vis apparaissent comme sur le détail. Fixer en place avec les écrous.
- 5) Visser l'extrémité tube fileté avec l'écrou hexagonal I déjà installé dans l'accouplement.
- 6) Visser l'ampoule recommandée.
- 7) Soulever le diffuseur vers le luminaire. Passer le trous dans le diffuseur sur l'extrémité du tube fileté.
- 8) Visser l'ornement sur le tube fileté. (NE PAS serrer avec excès).