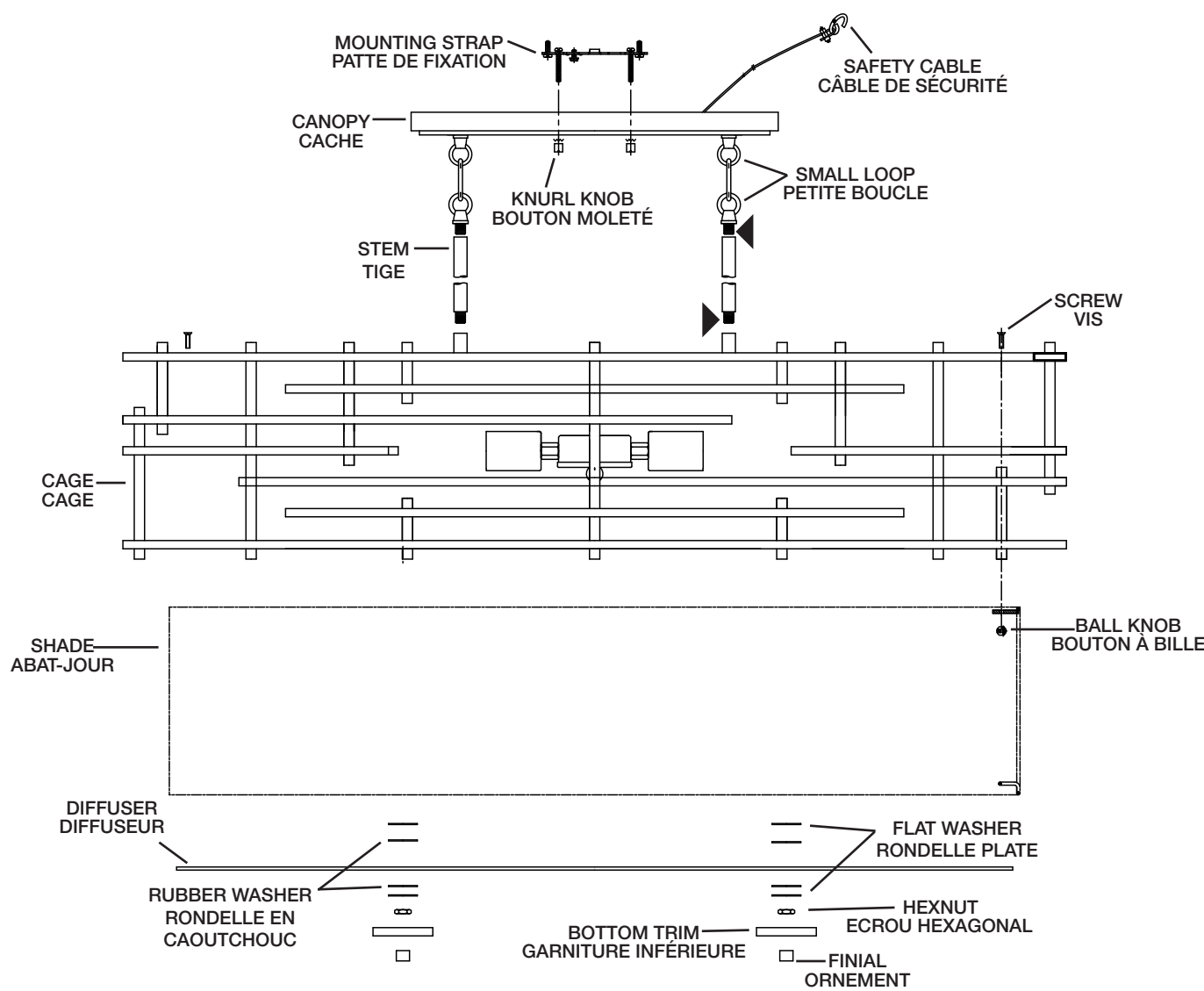


INSTRUCTIONS
For Assembling and Installing Fixtures in Canada
Pour L'assemblage et L'installation Au Canada



- 1) Pass wire from fixture through stem and screw stem to top of fixture. **NOTE:** Thread locking compound must be applied to all stem threads as noted with symbol (◄) to prevent accidental rotation of fixture during cleaning, relamping, etc.

2) Pass fixture wire through remaining stems and screw stems together.

3) Attach small loop to end of last stem.

4) Attach chain link to small loop at end of stem and to loop on canopy.

5) **TURN OFF POWER.**
IMPORTANT: Before you start, **NEVER** attempt any work without shutting off the electricity until the work is done.

a) Go to the main fuse, or circuit breaker, box in your home. Place the main power switch in the “OFF” position.

b) Unscrew the fuse(s), or switch “OFF” the circuit breaker switch(s), that control the power to the fixture or room that you are working on.

c) Place the wall switch in the “OFF” position. If the fixture to be replaced has a switch or pull chain, place those in the “OFF” position.

6) Find the appropriate threaded holes on mounting strap. Assemble mounting screws into threaded holes.

7) Attach mounting strap to outlet box. (Screws not provided). Mounting strap can be adjusted to suit position of fixture.

8) Attach safety cable to slot in mounting strap.

9) Make wire connections (connectors not provided.) Reference chart below for correct connections and wire accordingly.
- 10) Push fixture to ceiling, carefully passing mounting screws through holes in canopy.

11) Thread knurl knobs onto mounting screws. Tighten knurl knobs to secure fixture to ceiling.

12) Raise shade up to fixture. Fit shade inside cage on fixture. Align holes in bracket on shade with holes in bracket on inside of cage.

13) Thread screws down from holes in bracket on cage and down into holes in bracket on shade.

14) From inside shade, thread ball knobs onto ends of screws. Tighten ball knobs to secure shade in place.

15) Insert recommended bulbs.

16) Slip one flat washer then one rubber washer over each end of threaded pipe inside cage.

17) Raise diffuser up to fixture. Pass holes in diffuser over each end of threaded pipe.

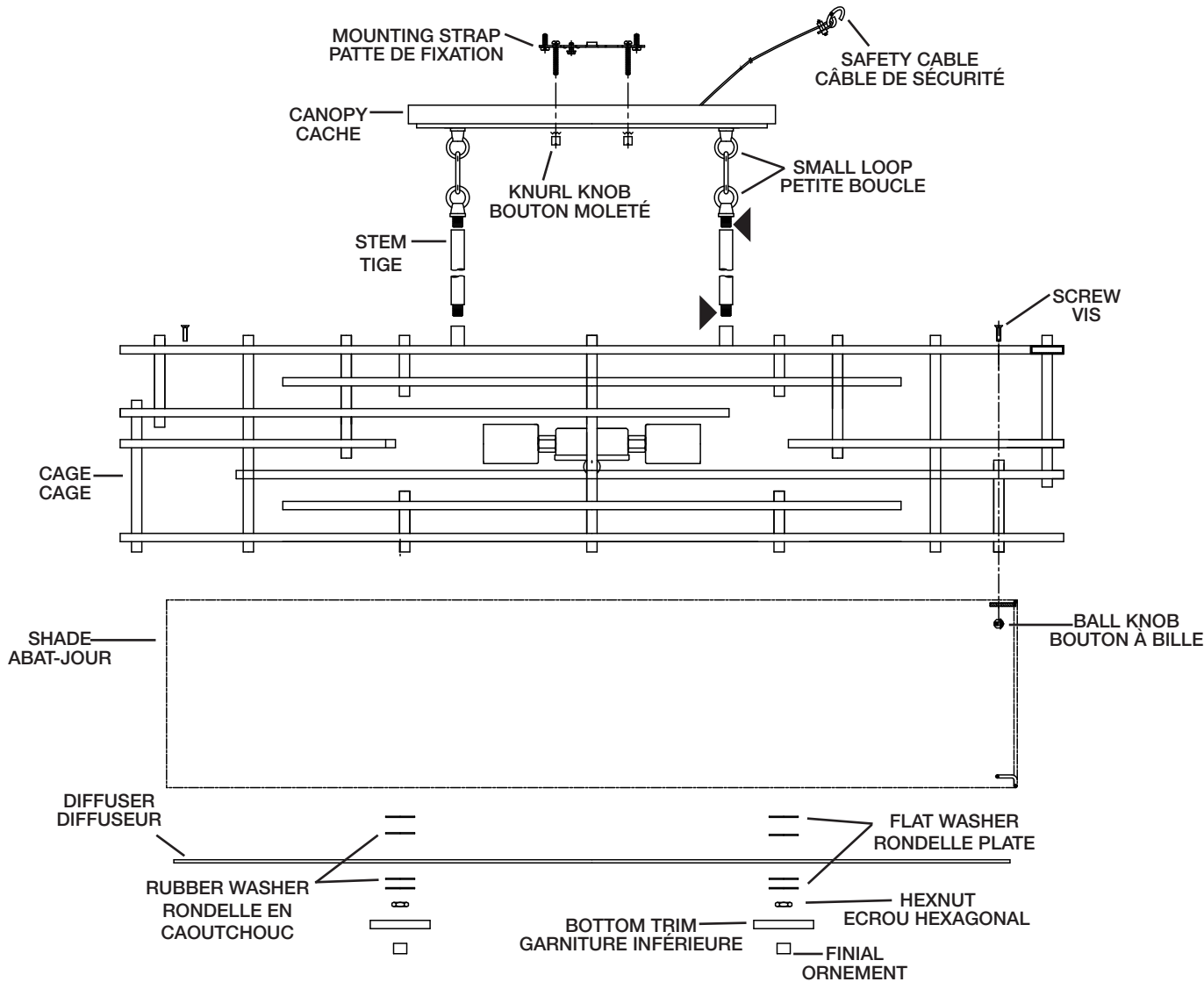
18) Slip one rubber washer then one flat washer over each end of threaded pipe.

19) Thread one hexnut onto each end of threaded pipe. Tighten hexnuts to secure diffuser in place. (DO NOT over tighten.)

20) Pass hole in bottom trim over end of threaded pipe.

21) Thread finial onto each end of threaded pipe. (DO NOT over tighten.)
- | | |
|---|---|
| Connect Black or Red Supply Wire to: | Connect White Supply Wire to: |
| Black | White |
| *Parallel cord (round & smooth) | *Parallel cord (square & ridged) |
| Clear, Brown, Gold or Black without tracer | Clear, Brown, Gold or Black with tracer |
| Insulated wire (other than green) with copper conductor | Insulated wire (other than green) with silver conductor |
- *Note: When parallel wires (SPT I & SPT II) are used. The neutral wire is square shaped or ridged and the other wire will be round in shape or smooth (see illus.)
-
- SEE OTHER SIDE FOR CANADIAN FRENCH TRANSLATIONS.
VOIR L'AUTRE CÔTÉ POUR LES CANADIENS TRANSLATIONS EN FRANÇAIS.
- Date Issued: 9/6/13
- IS-43370-CB

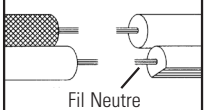
INSTRUCTIONS
For Assembling and Installing Fixtures in Canada
Pour L'assemblage et L'installation Au Canada



- 1) Passez le fil dans la tige et vissez la tige en haut du corps du luminaire. **REMARQUE:** Appliquer le frein filet sur tous les filets de la tige indiqués par le symbole (◄) pour empêcher la rotation accidentelle du luminaire pendant le nettoyage, remplacement de lampe, etc.
- 2) Passez le fil dans les tiges restantes et vissez les tiges ensemble.
- 3) Attachez la petite bouche à l'extrémité de la tige supérieure.
- 4) Attacher le maillon de la chaîne à la petite boucle située à l'extrémité de la tige ainsi qu'à la boucle située sur l'abat-jour.
- 5) **COUPER LE COURANT.**
IMPORTANT: TOUJOURS couper l'électricité avant de commencer le travail.
 - a) Localiser le coffret à fusibles ou le disjoncteur du domicile. Mettre l'interrupteur principal en position d'Arrêt.
 - b) Dévisser le ou les fusibles (ou mettre le disjoncteur sur Arrêt) qui contrôlent l'alimentation vers le luminaire ou la pièce dans laquelle le travail est effectué.
 - c) Mettre l'interrupteur mural en position d'Arrêt. Si le luminaire à remplacer est doté d'un interrupteur ou d'une chaîne connectée à l'interrupteur, placer ces éléments en position d'Arrêt.
- 6) Trouver les trous filetés appropriés sur la barrette de montage. Vissez les vis de montage dans les trous filetés.
- 7) Visser la barrette de montage à la boîte de jonction. (Vis non fournies). La barrette de montage peut être ajustée pour convenir à la position de l'applique.
- 8) Fixer le câble de sécurité à la fente dans le support de montage.
- 9) Connecter les fils (connecteurs non fournis). Se reporter au tableau ci-dessous pour faire les connexions.
- 10) Pousser le luminaire vers le plafond en passant soigneusement les vis de montage par les trous dans le cache.
- 11) Fixer le luminaire au plafond à l'aide des boutons moletés.
- 12) Soulever l'abat-jour vers le luminaire. Installer l'abat-jour à l'intérieur de la cage sur le luminaire. Aligner les trous situés dans le support sur l'abat-jour aux trous dans le support à l'intérieur de la cage.
- 13) Serrer les vis des trous dans le support sur la cage et dans les trous du support sur l'abat-jour.
- 14) Depuis l'intérieur de l'abat-jour, visser les boutons à bille sur les extrémités des vis. Serrer les boutons à bille pour fixer le cache.
- 15) Insérez l'ampoule recommandée.
- 16) Passer une rondelle plate, puis une rondelle en caoutchouc sur chaque extrémité du tube fileté à l'intérieur de la cage.
- 17) Soulevez le diffuseur jusqu'au luminaire. Passer les trous dans le diffuseur sur chaque extrémité de tube filetés.
- 18) Passer une rondelle en caoutchouc, puis une rondelle plate sur chaque extrémité du tube fileté à l'intérieur de la cage.
- 19) Visser un écrou hexagonal sur chaque extrémité du tube fileté. Serrer les écrous pour fixer le diffuseur en place. (**NE PAS serrer avec excès**).
- 20) Passer la garniture inférieure sur chaque extrémité du tube fileté.
- 21) Visser les ornements sur chaque extrémité du tube fileté. (**NE PAS serrer avec excès**).

Connecter le fil noir ou rouge de la boîte	Connecter le fil blanc de la boîte
A Noir	A Blanc
*Au cordon parallèle (rond et lisse)	*Au cordon parallèle (à angles droits et strié)
Au transparent, doré, marron, ou noir sans fil distinctif	Au transparent, doré, marron, ou noir avec un fil distinctif
Fil isolé (sauf fil vert) avec conducteur en cuivre	Fil isolé (sauf fil vert) avec conducteur en argent

*Remarque: Avec emploi d'un fil parallèle (SPT I et SPT II). Le fil neutre est à angles droits ou strié et l'autre fil doit être rond ou lisse (Voir le schéma).



SEE OTHER SIDE FOR ENGLISH TRANSLATIONS.
VOIR L'AUTRE CÔTÉ DES TRADUCTIONS EN ANGLAIS.