

For Assembling and Installing Fixtures in Canada
Pour L'assemblage et L'installation Au Canada

- 1) Pass fixture wire through long threaded pipe.
- 2) Screw end of long threaded pipe with hexnut into coupling on top of fixture body.
- 3) Pass fixture wire through tube. Lower tube down over threaded pipe.
- 4) Pass fixture wire through hole in check ring. Pass hole in check ring over end of threaded pipe. Set check ring on top of tube.
- 5) Pass fixture wire through coupling. Screw coupling onto end of threaded pipe.
- 6) Pass wire through stem and screw stem to coupling on top of fixture body. **NOTE:** Thread locking compound must be applied to all stem threads as noted with symbol (◄) to prevent accidental rotation of fixture during cleaning, relamping, etc.
- 7) Pass wire through remaining stems and screw stems together.
- 8) Thread one small threaded pipe into end of each small loop.
- 9) Attach small loop to end of last stem.
- 10) Pass threaded pipe at end of second small loop through hole in canopy.
- 11) Slip lockwasher over threaded pipe protruding from inside of canopy and screw hexnut onto threaded pipe.
- 12) Attach chain link to small loop at end of stem and to loop on canopy.
- 13) **TURN OFF POWER.**
IMPORTANT: Before you start, NEVER attempt any work without shutting off the electricity until the work is done.
 - a) Go to the main fuse, or circuit breaker, box in your home. Place the main power switch in the "OFF" position.
 - b) Unscrew the fuse(s), or switch "OFF" the circuit breaker switch(s), that control the power to the fixture or room that you are working on.
 - c) Place the wall switch in the "OFF" position. If the fixture to be replaced has a switch or pull chain, place those in the "OFF" position.
- 14) Find the appropriate threaded holes on mounting strap. Assemble mounting screws into threaded holes.
- 15) Attach mounting strap to outlet box. (Screws not provided) Mounting strap can be adjusted to suit position of fixture.
- 16) Make wire connections (connectors not provided.) Reference chart below for correct connections and wire accordingly.

- 17) Push fixture to ceiling, carefully passing mounting screws through holes in canopy.
- 18) Thread threaded balls onto mounting screws. Tighten threaded balls to secure fixture to ceiling.
- 20) Insert recommended bulbs.
- 21) Screw short end of threaded pipe with hexnut into bottom of fixture body.
- 22) Thread hexnut onto other end of threaded pipe.
- 23) Slip flat washer then rubber washer over end of threaded pipe.
- 24) Raise shade up to fixture. Fit shade inside cage on fixture. Align holes in bracket on shade with holes in bracket on inside of cage.
- 25) Thread screws down from holes in bracket on cage and down into holes in bracket on shade.
- 26) From inside shade, thread ball knobs onto ends of screws. Tighten ball knobs to secure shade in place.
- 27) Raise diffuser up to fixture. Pass hole in diffuser over end of threaded pipe.
- 28) Pass hole in bottom trim over end of threaded pipe.
- 29) Thread finial onto end of threaded pipe. Tighten finial to secure shade in place. (DO NOT over tighten.)

**SEE OTHER SIDE FOR CANADIAN FRENCH TRANSLATIONS.
VOIR L'AUTRE CÔTÉ POUR LES CANADIENS TRANSLATIONS EN FRANÇAIS.**

Date Issued: 8/23/13

Diagram illustrating the components of a lighting fixture assembly, labeled in English and French:

- MOUNTING STRAP / PATTE DE FIXATION
- CANOPY / CACHE
- CHAIN LINK / MAILLON DE LA CHAÎNE
- STEM / TIGE
- COUPLING / COUPLAGE
- CHECK RING / ANNEAU DE RETENUE
- TUBE / TUBE
- LONG THREADED PIPE / LONG TUBE FILETÉ
- CAGE / CAGE
- SCREW / VIS
- THREADED PIPE / TUBE FILETÉ
- RUBBER WASHER / RONDELLE CAOUTCHOUTÉE
- SHADE / ABAT-JOUR
- DIFFUSER / DIFFUSEUR
- FLAT WASHER / RONDELLE PLATE
- BALL KNOB / BOUTON À BILLE
- RUBBER WASHER / RONDELLE CAOUTCHOUTÉE
- HEXNUT / ECROU HEXAGONAL
- FINIAL / ORNEMENT
- FLAT WASHER / RONDELLE PLATE
- BOTTOM TRIM / GARNITURE INFÉRIEURE

- 1) Pass fixture wire through long threaded pipe.
- 2) Screw end of long threaded pipe with hexnut into coupling on top of fixture body.
- 3) Pass fixture wire through tube. Lower tube down over threaded pipe.
- 4) Pass fixture wire through hole in check ring. Pass hole in check ring over end of threaded pipe. Set check ring on top of tube.
- 5) Pass hole in canopy over threaded pipe on top of fixture body. Set canopy down onto top of tube.
- 6) Slip lockwasher over threaded pipe protruding from inside of canopy and screw hexnut onto threaded pipe.
- 7) Follow steps 13-29 in Stem Drop Installation Instructions.

INSTALLATION PAR TIGE VERTICALE

- 1) Passer le fil du luminaire par le long tube fileté.
- 2) Visser l’extrémité du tube fileté long avec l’écrou hexagonal dans l’accouplement sur la partie supérieure du luminaire.
- 3) Passer le fil du luminaire par le tube. Abaisser le tube sur le tube fileté.
- 4) Passer le fil du luminaire par le trou dans l’anneau de retenue. Passer le trou dans l’anneau de retenue sur le tube fileté. Placer l’anneau de retenue en haut du tube.
- 5) Passer le fil du luminaire par l’accouplement. Visser l’accouplement sur l’extrémité du tube fileté.
- 6) Passez le fil dans la tige et vissez la tige au couplage en haut du corps du luminaire. **REMARQUE:** Appliquer le frein filet sur tous les filets de la tige indiqués par le symbole (**◄**) pour empêcher la rotation accidentelle du luminaire pendant le nettoyage, remplacement de lampe, etc.
- 7) Passez le fil dans les tiges restantes et vissez les tiges ensemble.
- 8) Visser un petit tube fileté dans l’extrémité de chaque boucle.
- 9) Attachez la petite bouche à l’extrémité de la tige supérieure.
- 10) Passer le tube fileté à l’extrémité de la petite bouche par le trou situé dans le cache.
- 11) Passer la rondelle de blocage sur le tube fileté sortant de l’intérieur du cache. Visser l’écrou hexagonal sur le tube fileté.
- 12) Attacher le maillon de la chaîne à la petite boucle située à l’extrémité de la tige ainsi qu’à la boucle située sur l’abat-jour.
- 13) **COUPER LE COURANT.**
IMPORTANT: TOUJOURS couper l’électricité avant de commencer le travail.
- 14)

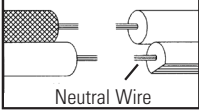
a) Localiser le coffret à fusibles ou le disjoncteur du domicile. Mettre l’interrupteur principal en position d’Arrêt.

b) Dévisser le ou les fusibles (ou mettre le disjoncteur sur Arrêt) qui contrôlent l’alimentation vers le luminaire ou la pièce dans laquelle le travail est effectué.

c) Mettre l’interrupteur mural en position d’Arrêt. Si le luminaire à remplacer est doté d’un interrupteur ou d’une chaîne connectée à l’interrupteur, placer ces éléments en position d’Arrêt.
- 15) Trouver les trous filetés appropriés sur le support de montage. Visser les vis de montage dans les trous taraudés.
- 16) Fixer le support de montage sur la boîte à prises. (Vis non fournies). Le support de montage peut être réglé afin de positionner correctement le luminaire.
- 17) Connecter les fils (connecteurs non fournis). Se porter au tableau ci-dessous pour faire les connexions.

Connect Black or Red Supply Wire to:	Connect White Supply Wire to:
Black	White
*Parallel cord (round & smooth)	*Parallel cord (square & ridged)
Clear, Brown, Gold or Black without tracer	Clear, Brown, Gold or Black with tracer
Insulated wire (other than green) with copper conductor	Insulated wire (other than green) with silver conductor

*Note: When parallel wires (SPT I & SPT II) are used. The neutral wire is square shaped or ridged and the other wire will be round in shape or smooth (see illus.)



Neutral Wire

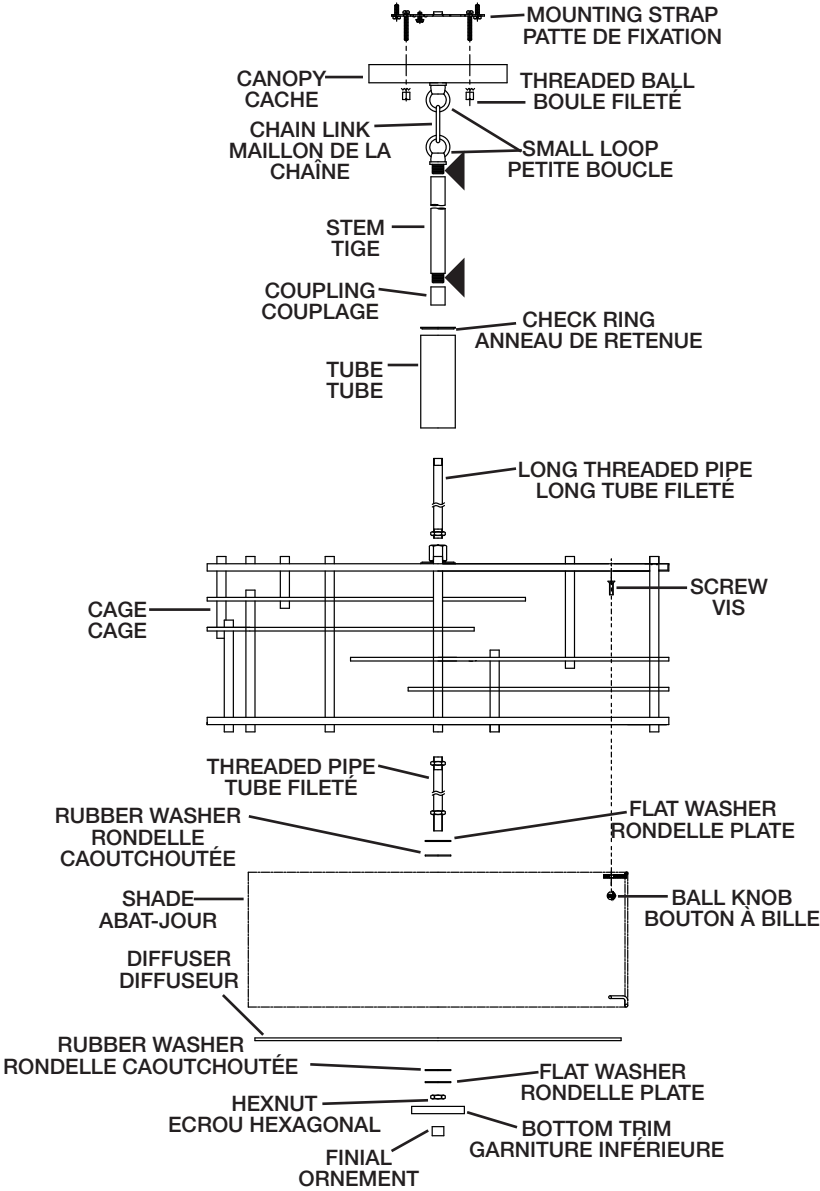
- 18) Pousser le luminaire vers le plafond en passant soigneusement les vis de montage par les trous.
- 19) Fixer le luminaire au plafond à l’aide des boules filetées.
- 20) Insérez l’ampoule recommandée.
- 21) Visser l’extrémité tube fileté avec l’écrou hexagonal déjà installé dans la partie inférieure du luminaire.
- 22) Visser l’écrou hexagonal sur l’extrémité du tube fileté.
- 23) Passer la rondelle plate puis la rondelle caoutchoutée sur le tube fileté.
- 24) Soulever l’abat-jour vers le luminaire. Installer l’abat-jour à l’intérieur de la cage sur le luminaire. Aligner les trous situés dans le support sur l’abat-jour aux trous dans le support à l’intérieur de la cage.
- 25) Serrer les vis des trous dans le support sur la cage et dans l es trous du support sur l’abat-jour.
- 26) Depuis l’intérieur de l’abat-jour, visser les boutons à bille sur les extrémités des vis. Serrer les boutons à bille pour fixer le cache.
- 27) Faire passer le trou dans le diffuseur par-dessus l’extrémité du tube fileté.
- 28) Passer la garniture inférieure sur le tube fileté.
- 29) Visser l’ornement sur le tube fileté. (NE PAS serrer avec excès).

SEE OTHER SIDE FOR ENGLISH TRANSLATIONS.
VOIR L’AUTRE CÔTÉ DES TRADUCTIONS EN ANGLAIS.

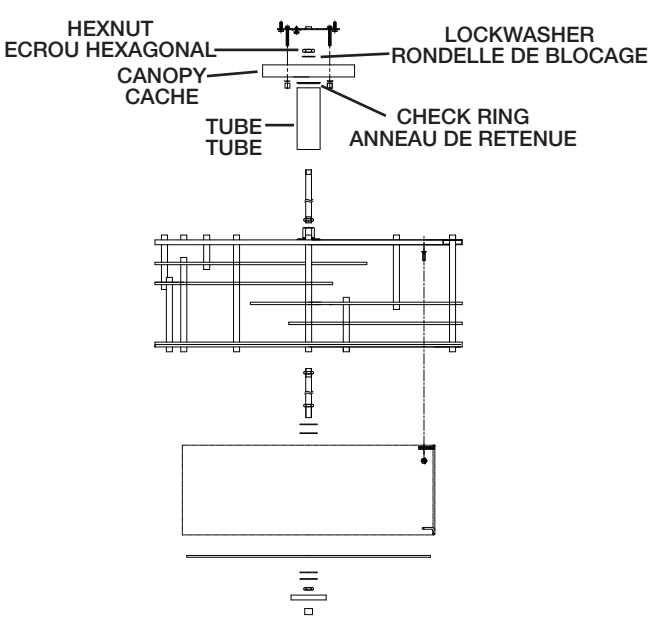
INSTRUCTIONS

For Assembling and Installing Fixtures in Canada
Pour L’assemblage et L’installation Au Canada

STEM DROP INSTALLATON
INSTALLATION PAR TIGE VERTICALE



INSTALLATION PAR TIGE VERTICALE
LES INSTRUCTIONS D’INSTALLATION SEMI-ENCASTRÉE



LES INSTRUCTIONS D’INSTALLATION SEMI-ENCASTRÉE

- 1) Passer le fil du luminaire par le long tube fileté.
- 2) Visser l’extrémité du tube fileté long avec l’écrou hexagonal dans l’accouplement sur la partie supérieure du luminaire.
- 3) Passer le fil du luminaire par le tube. Abaisser le tube sur le tube fileté.
- 4) Passer le fil du luminaire par le trou dans l’anneau de retenue. Passer le trou dans l’anneau de retenue sur le tube fileté. Placer l’anneau de retenue en haut du tube.
- 5) Passer le fil du luminaire par le trou situé dans le cache.
- 6) Glisser une rondelle de blocage sur l’extrémité du tube fileté sortant du cache. Visser l’écrou hexagonal sur le tube fileté.
- 7) Suivre les étapes de 13 à 29 des instructions sur le Montage de la tige.