

- 1) To install glass panels: From top of cage, lower glass panel down inside fixture. Fit bottom edge of glass into channel along bottom inside of cage. Press glass panel up against inside of cage. Place bracket inside cage. Align hole in step of bracket with hole in top edge of cage above glass panel. Thread screw down through hole in bracket and into hole in cage. Keep bottom step of bracket gently pressed against glass panel. (See FIG. 2 for glass panel installation detail.) Repeat these steps for remaining glass panels.
- 2) TURN OFF POWER.  
**IMPORTANT:** Before you start, NEVER attempt any work without shutting off the electricity until the work is done.

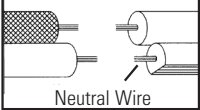
a) Go to the main fuse, or circuit breaker, box in your home. Place the main power switch in the “OFF” position.

b) Unscrew the fuse(s), or switch “OFF” the circuit breaker switch(s), that control the power to the fixture or room that you are working on.

c) Place the wall switch in the “OFF” position. If the fixture to be replaced has a switch or pull chain, place those in the “OFF” position.
- 3) Find the appropriate threaded holes on mounting strap. Assemble mounting screws into threaded holes.
- 4) Attach mounting strap to outlet box. (Screws not provided). Mounting strap can be adjusted to suit position of fixture.
- 5) Connect safety cable assembled to bracket inside canopy to mounting bracket. (This will allow for fixture to be supported while wire connections are made.)
- 6) Make wire connections (connectors not provided.) Reference chart below for correct connections and wire accordingly.

Connect Black or Red Supply Wire to:	Connect White Supply Wire to:
Black	White
*Parallel cord (round & smooth)	*Parallel cord (square & ridged)
Clear, Brown, Gold or Black without tracer	Clear, Brown, Gold or Black with tracer
Insulated wire (other than green) with copper conductor	Insulated wire (other than green) with silver conductor

\*Note: When parallel wires (SPT I & SPT II) are used. The neutral wire is square shaped or ridged and the other wire will be round in shape or smooth (see illus.)

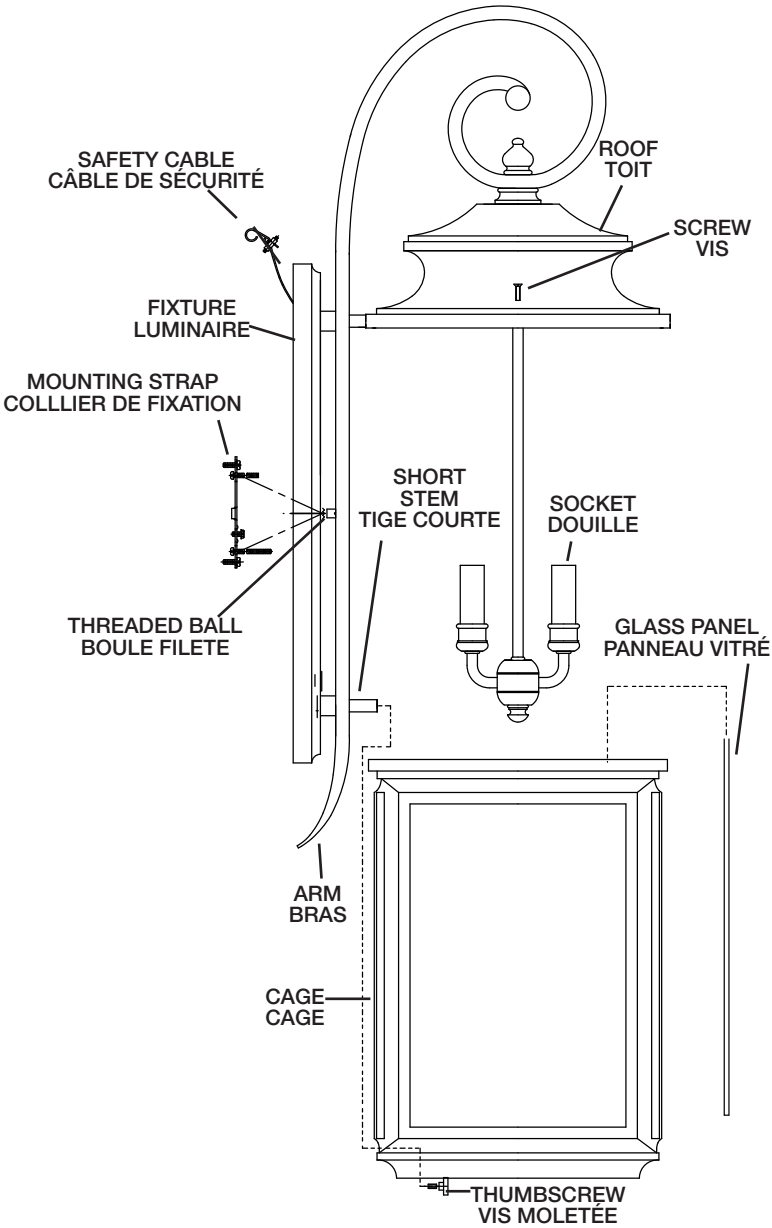


- 7) Push fixture to wall, carefully passing mounting screws through holes in fixture.
- 8) Thread threaded balls onto mounting screws. Tighten threaded balls to secure fixture to wall.
- 9) Insert recommended bulb.
- 10) Raise cage up to fixture. Pass opening in top of cage over sockets.
- 11) Fit top of cage inside roof of fixture.
- 12) Thread screws down through roof of fixture and into cage.
- 13) From bottom inside of cage, screw thumbscrew into hole in back of cage and into hole on short stem on bottom of arm. Tighten thumbscrew to secure cage to fixture.

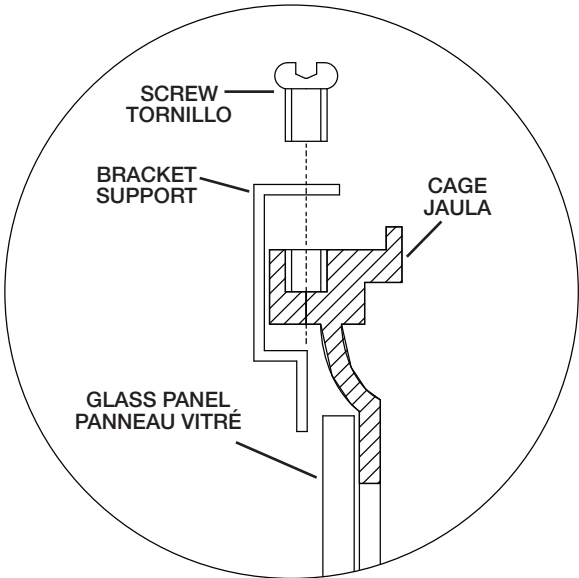
- INSTRUCTIONS FOR MOUNTING FIXTURE OUTDOORS AND/OR IN WET LOCATIONS.**
- 14) Mounting surface should be clean, dry, flat and 1/4” larger than the canopy on all sides. Any gaps between the mounting surface and canopy exceeding 3/16” should be corrected as required.
- 15) With silicone caulking compound, caulk completely around where back of canopy meets the wall surface to prevent water from seeping into outlet box.

INSTRUCTIONS

For Assembling and Installing Fixtures in Canada  
Pour L'assemblage et L'installation Au Canada



GLASS PANEL INSTALLATION DETAIL  
DÉTAILS DE L'INSTALLATION DU PANNEAU VITRÉ



SEE OTHER SIDE FOR CANADIAN FRENCH TRANSLATIONS.  
VOIR L'AUTRE CÔTÉ POUR LES CANADIENS TRADUCTIONS EN FRANÇAIS.

- 1) Pour installer les panneaux vitrés: Depuis la partie supérieure de la cage, abaisser le panneau vitré dans le luminaire. Placer le bord inférieur du verre dans le canal le long de la partie inférieure à l'intérieur de la cage. Appuyer le panneau de verre à l'intérieur de la cage. Placer le support à l'intérieur de la cage. Aligner le trou dans le support au trou trou sur le bord supérieur de la cage au-dessus du panneau vitré. Passer la vis par le trou dans le support et dans le trou dans la cage. Maintenir la partie inférieure du support légèrement appuyée contre le panneau vitré. (Voir la FIG. 2 pour de plus amples informations sur l'installation du panneau vitré). Répéter ces étapes pour les autres panneaux vitrés.

2) COUPER LE COURANT.  
**IMPORTANT: TOUJOURS** couper l'électricité avant de commencer le travail.

a) Localiser le coffret à fusibles ou le disjoncteur du domicile. Mettre l'interrupteur principal en position d'Arrêt.  
b) Dévisser le ou les fusibles (ou mettre le disjoncteur sur Arrêt) qui contrôlent l'alimentation vers le luminaire ou la pièce dans laquelle le travail est effectué.  
c) Mettre l'interrupteur mural en position d'Arrêt. Si le luminaire à remplacer est doté d'un interrupteur ou d'une chaîne connectée à l'interrupteur, placer ces éléments en position d'Arrêt.

3) Trouver les trous filetés appropriés sur la barrette de montage. Vissez les vis de montage dans les trous filetés.

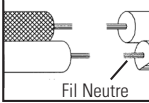
4) Visser la barrette de montage à la boîte de jonction. (Vis non fournies). La barrette de montage peut être ajustée pour convenir à la position de l'applique.

5) Connecter le câble de sécurité assemblé au support de montage sur le support à l'intérieur du cache.(Ceci permettra de soutenir le luminaire lors du branchement des fils.)

6) Connecter les fils (connecteurs non fournis). Se reporter au tableau ci-dessous pour faire les connexions.

Connecter le fil noir ou rouge de la boîte	Connecter le fil blanc de la boîte
A Noir	A Blanc
*Au cordon parallèle (rond et lisse)	*Au cordon parallèle (à angles droits et strié)
Au transparent, doré, marron, ou noir sans fil distinctif	Au transparent, doré, marron, ou noir avec un fil distinctif
Fil isolé (sauf fil vert) avec conducteur en cuivre	Fil isolé (sauf fil vert) avec conducteur en argent

\*Remarque: Avec emploi d'un fil parallèle (SPT I et SPT II). Le fil neutre est à angles droits ou strié et l'autre fil doit être rond ou lisse (Voir le schéma).



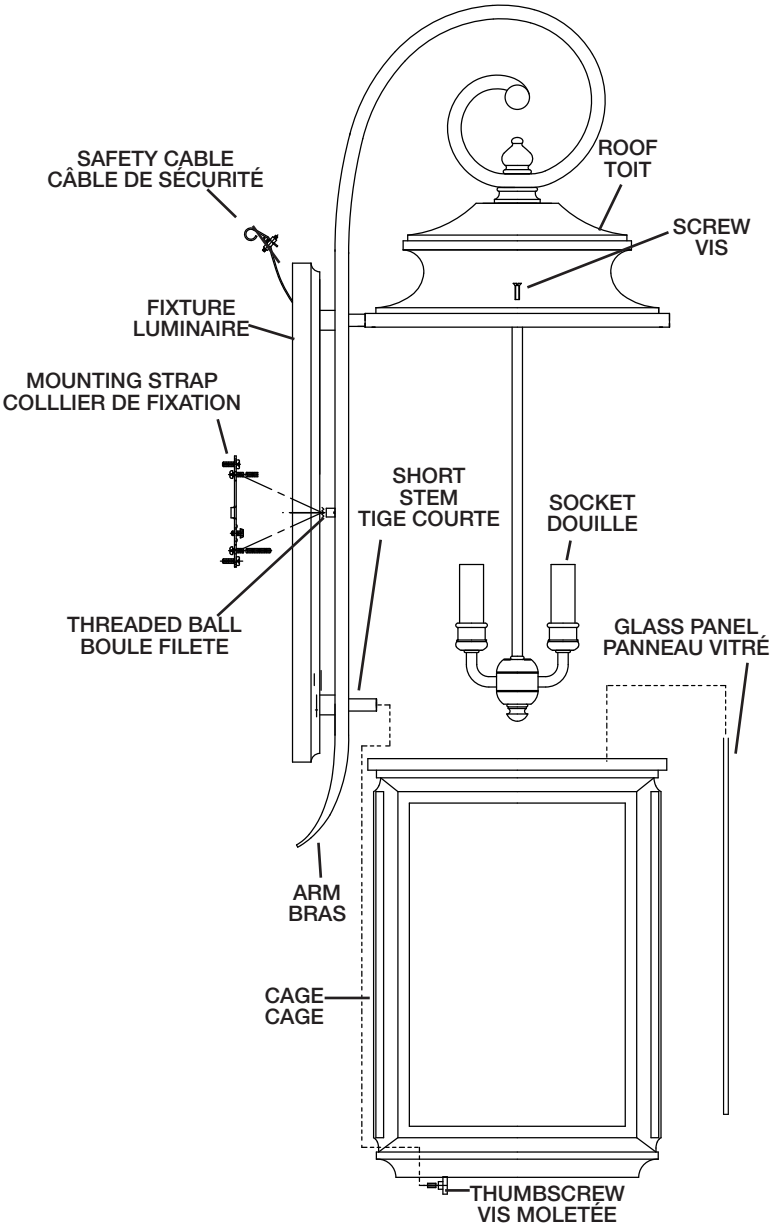
Fil Neutre

- 7) Plaquez l'applique contre le mur, en passant soigneusement les vis de montage dans les trous du luminaire.
- 8) Visser les boules filetées sur les vis de montage. Serrer les boules filetées pour fixer le luminaire au mur.
- 9) Introduire l'ampoule recommandée.
- 10) Soulever la cage jusqu'au luminaire. Passer l'ouverture en haut de la cage sur les douilles.
- 11) Placer le bord supérieur de la cage à l'intérieur du toit du luminaire.
- 12) Serrer les vis dans les trous dans le toit et dans la cage.
- 13) De l'intérieur en bas de la cage, serrer la vis moletée à l'arrière de la cage et dans le trou sur la tige courte en bas du bras. Serrer la vis moletée pour fixer la cage sur le luminaire.

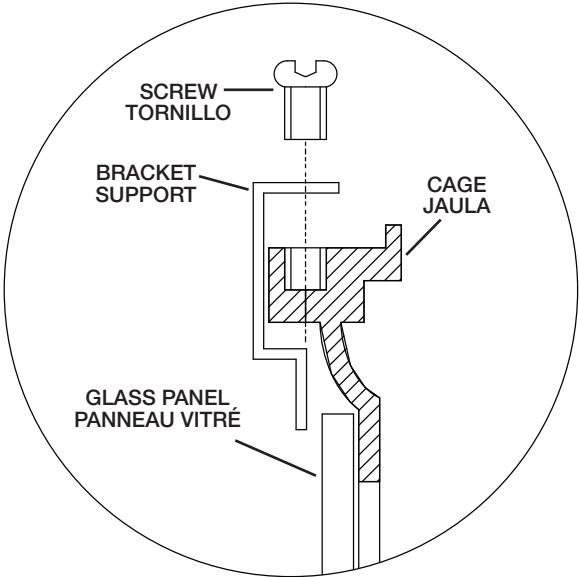
INSTRUCTIONS DE MONTAGE DE LUMINAIRE À L'EXTÉRIEUR ET/OU DANS DES LIEUX HUMIDES.

- 14) La surface de montage doit être propre, sèche, plate et de 0,6 cm plus épaisse que le cache sur tous les côtés. Tout écart entre la surface de montage et le cache dépassant de 0,5 cm doit être rectifié selon les besoins.
- 15) À l'aide de matériaux d'étanchéité à la silicone, calfeutrer bien autour où l'arrière du cache entre en contact avec le mur pour empêcher l'eau de passer dans la boîte de raccordement.

INSTRUCTIONS  
For Assembling and Installing Fixtures in Canada  
Pour L'assemblage et L'installation Au Canada



GLASS PANEL INSTALLATION DETAIL  
DÉTAILS DE L'INSTALLATION DU PANNEAU VITRÉ



SEE OTHER SIDE FOR ENGLISH TRANSLATIONS.  
VOIR L'AUTRE CÔTÉ DES TRADUCTIONS EN ANGLAIS.