

INSTRUCTION MANUAL MANUEL D'INSTRUCTIONS MANUAL DE INSTRUCCIONES

Wallmount Tub Spout
Bec de baignoire mural
Pico de la tina de instalación mural

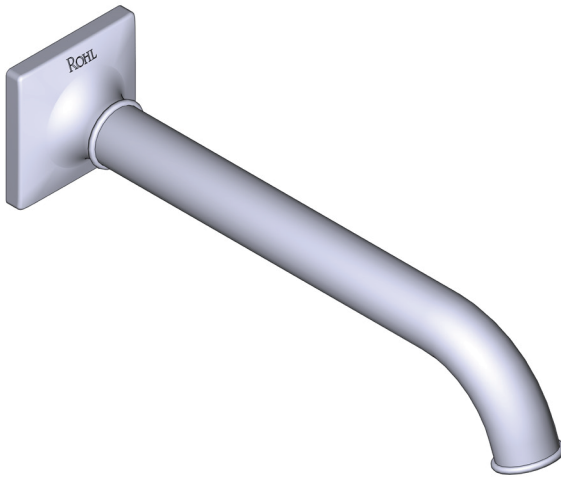


Image is for reference only
(Style varies by model)
Cette image n'est offerte qu'à titre
indicatif seulement
(Le style varie selon le modèle)
La imagen es sólo como referencia
(El estilo varía por el modelo)

HELPFUL TOOLS

For safety and ease of installation, the use of these helpful tools is recommended.

OUTILS UTILES

Pour des raisons de sécurité et de facilité d'installation, l'utilisation de ces outils utiles est recommandée.

HERRAMIENTAS ÚTILES

Por seguridad y facilidad de instalación, se recomienda el uso de estas útiles herramientas.



For warranty or additional information, contact:

Si vous souhaitez obtenir de l'information supplémentaire à propos de la garantie ou de tout autre élément, communiquez avec :

Para preguntas sobre la garantía o para obtener más información, favor de comunicarse con:

U.S.A.
houseofrohl.com/support
1-800-777-9762

QUEBEC / MARITIMES / WESTERN CANADA
QUÉBEC / MARITIMES / OUEST CANADIEN
QUEBEC / MARITIMOS / CANADA OCCIDENTAL
houseofrohl.ca/support
1-866-473-8442

ONTARIO
houseofrohl.ca/support
1-800-287-5354

Riobel

PERRIN & ROWE
LONDON



victoria ⊕ albert®

ROHL

Schaub

EMTEK.

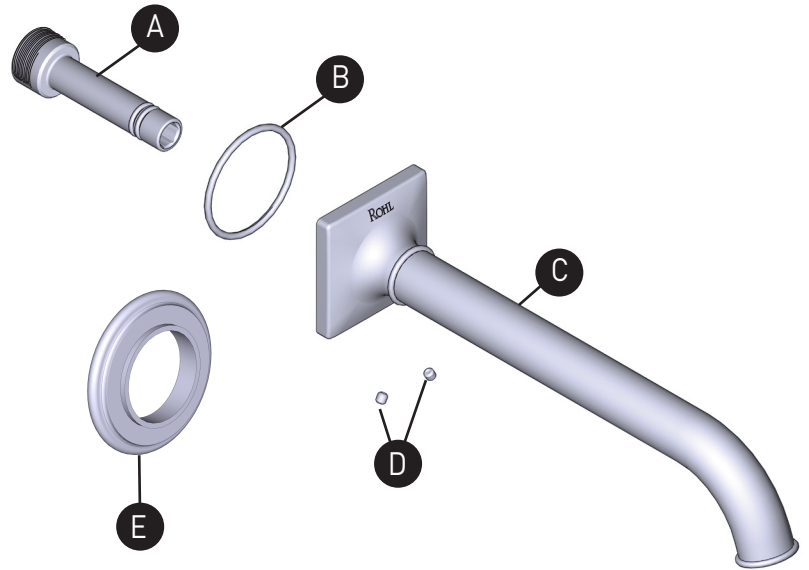
ROHL

Parts List

- A. Spout Adaptor
- B. O-Ring
- C. Spout
- *D. Set Screws
- **E. Escutcheon

**Qty. (x1) or (x2) as varies by product type*

***Faucet component comes in various configurations*



Liste des pièces

- A. Adaptateur de bec
- B. Joint torique
- C. Bec
- *D. Vis d'assemblage
- **E. Rosace

**Qté : (x1) ou (x2), selon le type de produit*

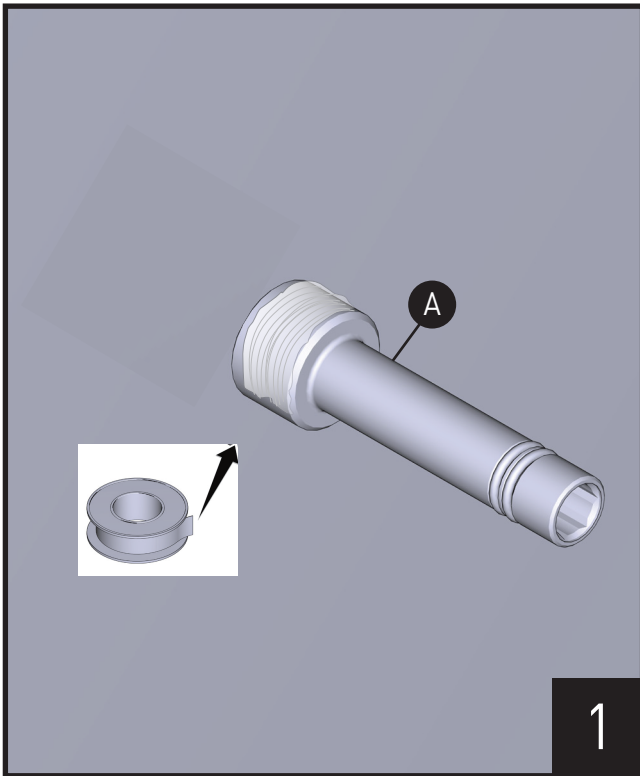
*** Le robinet est offert en plusieurs configurations*

Lista de piezas

- A. Adaptador del pico
- B. Junta tórica
- C. Pico
- *D. Tornillos prisioneros
- **E. Embellecedor

**Cant. (x1) o (x2) ya que varía según el tipo de producto*

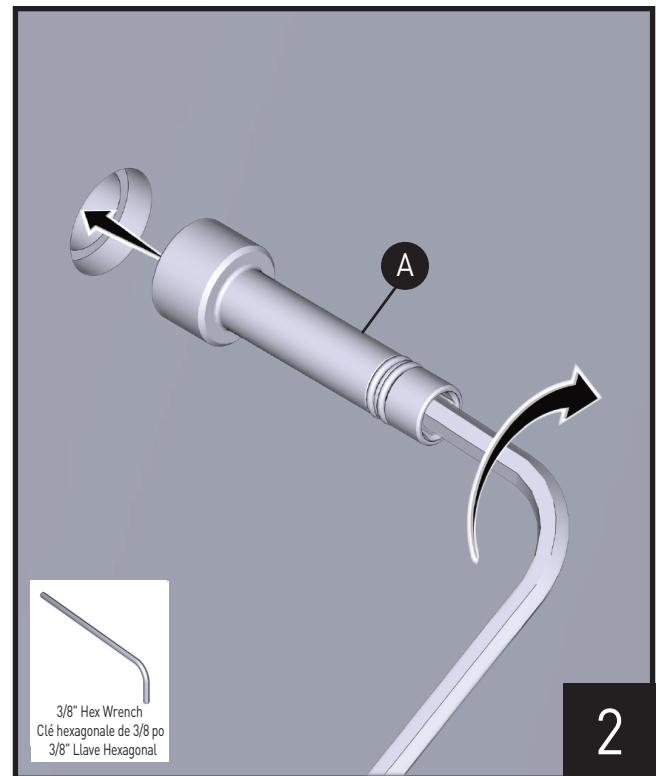
*** El componente de la llave está disponible en varias configuraciones*



Wrap the end of Spout Adapter **(A)** with thread seal tape for 10 to 20 turns.

Recouvrir l'extrémité de l'adaptateur de bec **(A)** de dix à vingt tours de ruban d'étanchéité pour joints filetés.

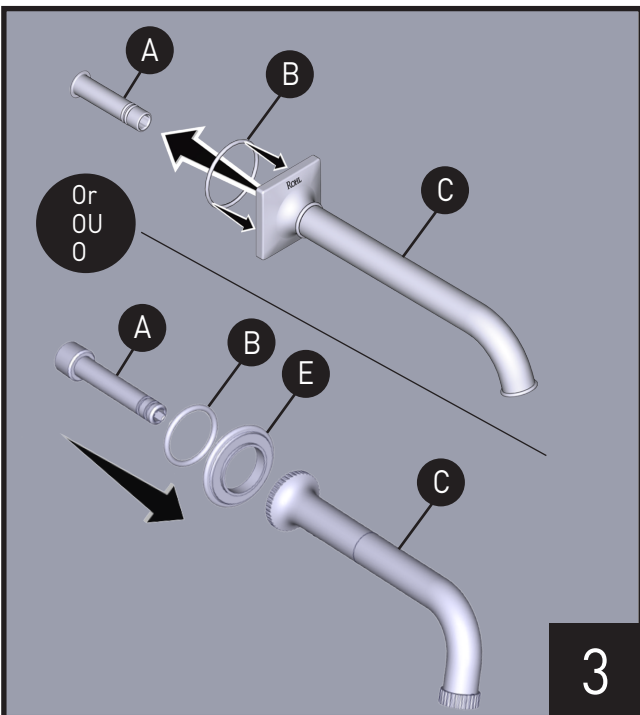
Envuelva el extremo del adaptador del vertedor **(A)** con cinta de sellado para roscas de 10 a 20 vueltas.



Install Spout Adapter **(A)** into center valve opening with hex wrench.

À l'aide d'une clé hexagonale, installer adaptateur de bec **(A)** dans l'ouverture de la soupape centrale.

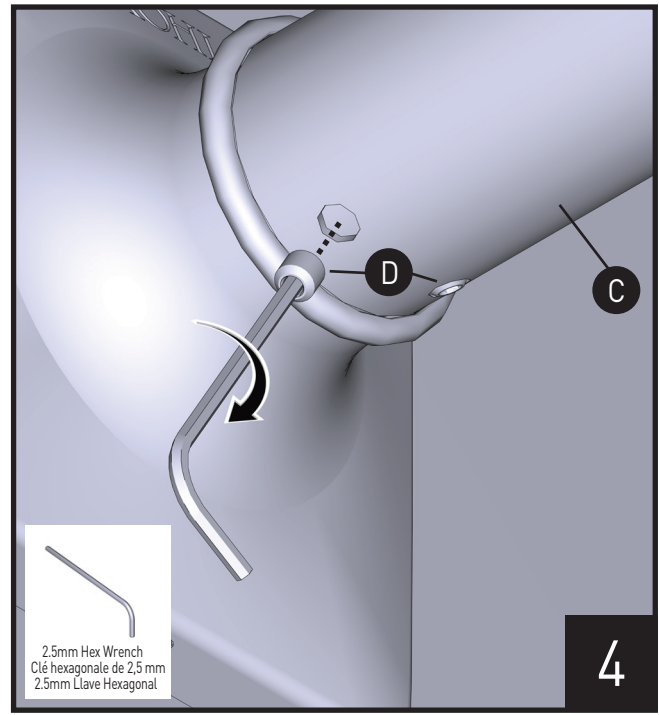
Instale el adaptador del vertedor **(A)** en la abertura central de la válvula con una llave hexagonal.



Install O-Ring **(B)** as shown onto Spout **(C)**. Install Spout **(C)** until fully seated against Spout Adapter **(A)**. **NOTE:** For models with a separate Escutcheon **(E)**, install the O-Ring **(B)** onto the Escutcheon **(E)** and then install the Escutcheon **(E)** and Spout Adapter **(A)** onto the Spout **(C)**.

Installer le joint torique **(B)** sur le bec baignoire **(C)**, comme illustré. Insérer le bec **(C)** sur l'adaptateur de bec **(A)**, jusqu'à ce qu'il repose entièrement à plat sur ce dernier. **REMARQUE :** Dans le cas des modèles offerts avec une rosace **(E)** distincte, installer le joint torique **(B)** sur la rosace **(E)**, puis installer la rosace **(E)** et l'adaptateur de bec **(A)** sur le bec **(C)**.

Instale la junta tórica **(B)** como se muestra en el pico **(C)**. Inserte el pico **(C)** hasta que quede completamente asentado contra el adaptador de pico **(A)**. **NOTA:** En los modelos que incluyen una placa decorativa **(E)** independiente, instale la junta tórica **(B)** en la placa decorativa **(E)** y luego instale la placa decorativa **(E)** y el adaptador de pico **(A)** en el pico **(C)**.



Tighten Set Screw **(D)** into Spout **(C)** with hex wrench.

À l'aide d'une clé hexagonale, serrer la vis d'arrêt **(D)** sur le bec **(C)**.

Apriete el tornillo de fijación **(D)** en el pico **(C)** con una llave hexagonal.

For warranty or additional information, contact:
Si vous souhaitez obtenir de l'information supplémentaire à propos de la garantie ou de tout autre élément, communiquez avec :
Para preguntas sobre la garantía o para obtener más información, favor de comunicarse con:

U.S.A.
houseofrohl.com/support
1-800-777-9762

QUEBEC / MARITIMES / WESTERN CANADA
QUÉBEC / MARITIMES / OUEST CANADIEN
QUEBEC / MARITIMOS / CANADA OCCIDENTAL
houseofrohl.ca/support
1-866-473-8442

ONTARIO
houseofrohl.ca/support
1-800-287-5354

Riobel

PERRIN & ROWE[®]
LONDON



victoria ⊕ albert[®]

ROHL

Schaub

EMTEK.